

# IMPRESSIONANTI.

I RULLI MONOTAMBURO BOMAG SERIE -5:  
IL MEGLIO DEL MEGLIO.



# MILIONI DI CHILOMETRI PORTANO LA NOSTRA IMPRONTA.

La prima cosa che deve saper fare chi costruisce strade, chi progetta terrapieni o lavora nel movimento terra, è compattare. E noi costruiamo le macchine migliori, per consentirvi di operare al meglio. Dal rullo monotamburo compatto e maneggevole, al potente rullo pesante da 28 tonnellate. Da oltre 60 anni la nostra impresa fa parte della storia della costruzione di strade e della tecnologia di compattazione.

I rulli monotamburo BOMAG sono il punto di riferimento. Il know how accumulato fa di noi la forza innovativa e il punto di riferimento di un intero settore. Abbiamo sviluppato numerose nuove tecnologie: dai sistemi di misurazione e regolazione della compattazione, come VARIOCONTROL, BCM 05 o TERRAMETER, ai sistemi per la riduzione

dei costi d'esercizio con ECOMODE ed ECOSTOP.

La consulenza dei nostri esperti attivi in tutto il mondo e dei nostri partner presenti in più di 120 paesi, inizia dalla scelta dell'equipaggiamento della macchina e continua fino all'intervento per risolvere gli incarichi più difficili.

La nostra forza innovativa è merito degli oltre 2.500 dipendenti a livello globale, del loro impegno e della loro straordinaria esperienza. Un know how, che ci rende leader globale in questo settore. Alla base c'è il nostro impegno incondizionato nella qualità: nello sviluppo dei prodotti e nella produzione, nella competenza dei nostri dipendenti e nell'assistenza che garantisce il supporto ottimale in loco.





**NOI COSTRUIAMO QUELLO CHE  
SERVE IN CANTIERE.**



Tutte le infrastrutture hanno una cosa in comune: il sottofondo deve essere portante. Per questo motivo, i rulli monotamburo giocano un ruolo determinante nel processo di costruzione. Le esigenze sono però diverse. Chi costruisce in prossimità di un edificio, deve compattare in modo diverso rispetto a chi costruisce strade extraurbane. BOMAG offre una vasta gamma di rulli monotamburo per ogni esigenza. Compatte e maneggevoli per compattare strati

medio-sottili nei centri urbani, o pesanti e potenti per costruire dighe, con tamburo liscio, a piedi di montone o poligonale – esclusiva BOMAG. Con le nostre macchine siete attrezzati per qualsiasi lavoro. Da anni sono il numero 1 nel mondo. Ciononostante, grazie ai nostri ingegneri, ogni generazione è migliore della precedente.



# CURATI ANCHE NEL DETTAGLIO.

ECCO COSA RENDE UNICI I NOSTRI RULLI MONOTAMBURO:

## RISULTATO ECCELLENTE

- Adattamento automatico dell'ampiezza con VARIOCONTROL
- Un'unica macchina per tante applicazioni: compattazione sia delicata che potente
- Un unico selettore per facilitare il comando

## MIGLIORI PRESTAZIONI DI COMPATTAZIONE

- isurare della compattazione con l'ECONOMIZER o il TERRAMETER
- Documentare con il BCM05 o con l'interfaccia CCC
- Compattazione omogenea di tutto il cantiere
- Nessuna passata inutile

## EASY SERVICE

- Nessuna lubrificazione, snodo articolato esente da manutenzione
- Anche con i motori di ultima generazione, tutti i componenti sono facilmente accessibili





## **CABINA ERGONOMICA**

- Spaziosa e confortevole
- Eccellente visuale sulla macchina
- Lavoro più confortevole

## **MOTORI CON TECNOLOGIA INTELLIGENTE**

- Risparmio di carburante fino al 30% con ECOMODE
- Ulteriore ottimizzazione dei consumi con il sistema di spegnimento automatico ECOSTOP

## **ECCELLENTI PRESTAZIONI IN SALITA**

- Tecnologia a doppia pompa per il superamento di pendenze del 60% e oltre
- Sempre la massima trazione in marcia avanti e in retromarcia



VANTAGGIO BOMAG: LA POSTAZIONE DI LAVORO.

## RILASSATI SI LAVORA MEGLIO.

*I nostri ingegneri hanno progettato la postazione di lavoro dei rulli monotamburo BOMAG a misura d'uomo, creando così le condizioni ottimali per svolgere il lavoro in cantiere con precisione e velocità.*

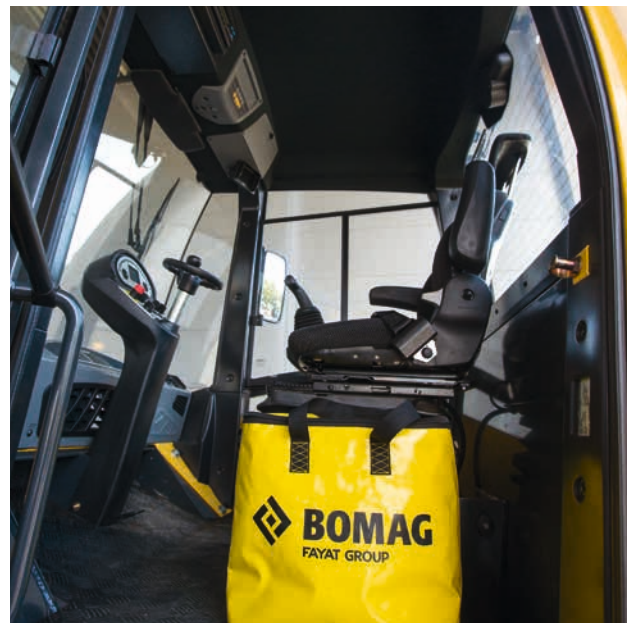
La cabina è spaziosa e offre un'ottima visuale a 360 gradi. Il sedile ergonomico permette di lavorare a lungo, senza affaticarsi. Il volante regolabile si adatta a qualsiasi operatore. E con l'assistente ottico di passata l'operatore può compattare senza problemi lungo i bordi o lungo la corsia già compattata.

- Cabina spaziosa con isolamento acustico e dalle vibrazioni
- Eccellente visuale a 360 gradi
- Telecamera posteriore (optional)
- Pacchetto comfort (optional)
- Sedile ergonomico
- Riscaldamento e lunotto termico





Il confort della postazione di lavoro dei nostri rulli monotamburo è assoluto. Spazioso, climatizzato, ergonomico – è previsto tutto. Le premesse migliori per sentirsi a proprio agio e lavorare meglio.



La cabina: ariosa e confortevole.



I comandi: logici e intuitivi.



Il piantone dello sterzo: ogni operatore può regolarlo in base alle proprie esigenze.

VANTAGGIO BOMAG: IL SISTEMA DI COMANDO.

## LAVORARE CON PRECISIONE, GRAZIE ALLA GRANDE MANOVRABILITÀ.

*Una tecnologia sofisticata non deve necessariamente essere complicata da usare. Le nostre macchine lo dimostrano in modo tangibile. I rulli monotamburo non fanno eccezione.*

BOMAG ha fatto il possibile per garantire che l'operatore del rullo monotamburo abbia sempre tutto sotto controllo, senza problemi. Nessun geroglifico, nessuna confusione, nessun indovinello: il sistema di comando è intuitivo e i comandi sono disposti in modo chiaro. Ogni funzione è identificata da simboli inequivocabili, che forniscono informazioni veloci su tutti i parametri importanti della macchina.

Di grande supporto per l'operatore è il TERRAMETER, disponibile come optional, sviluppato da BOMAG, che visualizza il valore di compattazione in formato digitale e come diagramma a barre, segnalando chiaramente la fine della compattazione. Così si evitano passate inutili, si risparmia tempo e si aumenta la redditività.



Display integrato: ben visibile e ricco di informazioni.



Stampante integrata: per la documentazione dei valori di compattazione.



VANTAGGIO BOMAG: MOTORI DI ULTIMA GENERAZIONE.

## RISPARMIARE CON INTELLIGENZA.

La potenza dell'innovazione BOMAG in tutti i motori. Motori di produttori affermati abbinati a circuiti idraulici ben studiati danno vita ai nostri rulli monotamburo. L'ECOMODE, con la regolazione intelligente del numero di giri, comporta un risparmio di carburante fino al 30% e riduce sensibilmente la rumorosità. E con l'ECOSTOP, disponibile come optional, il motore si spegne automaticamente dopo un tempo predefinito di funzionamento al minimo. Di conseguenza, il consumo di carburante e l'usura si riducono ulteriormente.

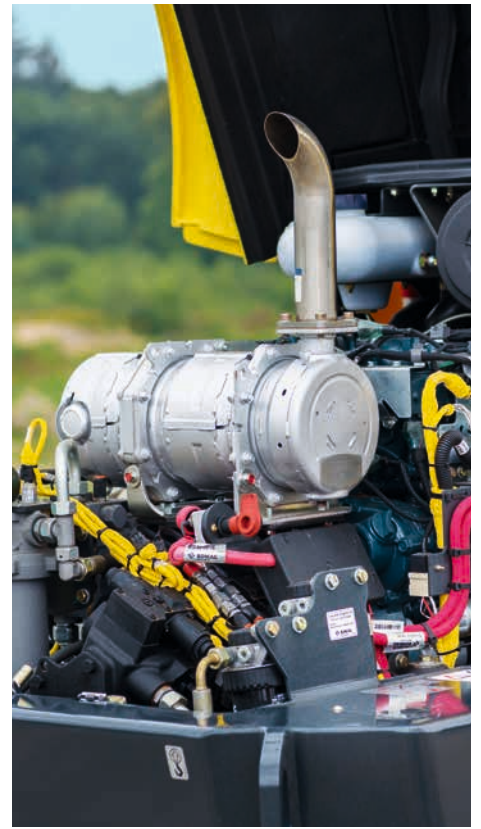
- Motori ecologici di ultima tecnologia
- ECOMODE – Gestione del motore in base alla potenza richiesta: per risparmiare fino al 30% di carburante e lavorare in un ambiente più silenzioso
- Ancora più economico, ancora più silenzioso: con il sistema di spegnimento automatico ECOSTOP, disponibile come optional

Meno carburante, meno rumore, meno emissioni: i motori hightech nei nostri rulli monotamburo. La gestione del motore regola il numero di giri del motore in base alla potenza richiesta.





Grande apertura del cofano: tutti i punti di manutenzione facilmente accessibili.



Tutti i cavi sono protetti.



Affidabile nelle condizioni più difficili: Slip Control manuale nella versione D e doppia pompa nella versione H. Nuovi standard BOMAG nelle prestazioni in salita dei rulli monotamburo.



VANTAGGIO BOMAG: LA CAPACITÀ DI SALITA.

## NON ESITA NEANCHE IL SALITA.

*La sicurezza viene prima di tutto. I nostri rulli monotamburo lo dimostrano proprio su pendii ripidi. Il contatto al terreno e quindi un'eccellente trazione sono garantiti anche in presenza di terreni sconnessi.*

I rulli monotamburo BOMAG sono veri e propri arrampicatori. Già nella versione D superano pendenze fino al 53%. Lo Slip Control manuale permette l'adattamento mirato alle condizioni del terreno. Gli assi posteriori hanno un differenziale autobloccante. Ciò significa potenza di spinta anche nelle condizioni più difficili in cantiere. Nella versione H, il sistema a doppia pompa converte tutta la potenza del motore in trazione. Nessun problema per superare pendenze del 60% e oltre.

- Contatto con il terreno in qualsiasi momento anche in presenza di terreno sconnesso
- Differenziale autobloccante
- Superamento di pendenze del 60% e oltre con il sistema a doppia pompa



Eccellente capacità di salita in marcia avanti che retromarcia ...



... grazie alla tecnologia con doppia pompa.



Trovati ancora prima di cercarli: i punti di manutenzione.



Intelligente: gli scarichi dei fluidi di esercizio sono esterni.



Ben fatto: lo snodo articolato è esente da manutenzione, la macchina non richiede nessuna lubrificazione.

EASY SERVICE.

## **COSTRUIRE CON INTELLIGENZA RENDE LA MANUTENZIONE MENO ONEROSA.**

La nostra filosofia in tema di assistenza ha un obiettivo evidente: meno tempi di fermo, meno costi. In termini tecnici: eliminare i punti di manutenzione inutili e rendere più facilmente accessibili quelli necessari. Tutti i rulli mono-tamburo non hanno, ad esempio, punti di lubrificazione. L'astina di livello dell'olio, le bocchette di riempimento e i rubinetti di scarico sono comodamente raggiungibili da terra. O i raschiatori in gomma del tamburo: possono essere sostituiti senza smontare parti del telaio. Easy Service non è soltanto una parola. E' il risultato di una tecnica intelligente – e quindi un aspetto importante della nostra filosofia aziendale.





La gestione rigorosa della qualità e gli eccezionali sistemi come ECOMODE, ECOSTOP, VARIOCONTROL e BCM 05 rendono i nostri rulli monotamburo imbattibili anche dal punto di vista economico. La Total Cost of Ownership (TCO) – cioè la somma di tutti i costi che risultano dall'utilizzo – lo conferma in modo inequivocabile.



TOTAL COST OF OWNERSHIP (TCO).

## **PESANO FINO A 28 TONNELLATE – MA SONO “LEGGERI” NEI COSTI.**

*I rulli monotamburo BOMAG non sono eccezionali solo nella compattazione, ma anche nel risparmio dei costi. Il motivo è espresso in due brevi frasi: “Sappiamo fare molto. Offriamo molto.”*

O, per usare qualche parola in più: Quattro sono i fattori che contribuiscono in maniera sostanziale a ridurre i costi.

Quattro: la tecnologia di misurazione. Un altro punto che contribuisce a ottimizzare il lavoro.

Primo: la tecnologia innovativa. I motori e i sistemi di trazione tecnologicamente all'avanguardia aumentano l'efficienza di lavoro e il risparmio di carburante.

In sostanza, un rullo monotamburo BOMAG è quanto di meglio possa capitare alla vostra impresa e al vostro portafoglio.

Secondo: il concetto di manutenzione. Intervalli di manutenzione prolungati e nessuna lubrificazione significano meno assistenza, meno tempi di fermo – e il tempo è denaro.

- Efficienti tecnologie di ultima generazione
- Concetto di assistenza evoluto, con intervalli di manutenzione più lunghi e quindi costi più bassi
- Semplicità di comando, quindi meno corsi di formazione

Terzo: la facilità di comando. La postazione di lavoro ben strutturata, comporta un notevole risparmio dei costi di formazione dell'operatore.

- Tecnologia di misurazione innovativa per ottimizzare il lavoro



Tecnologia all'avanguardia e bassi costi d'esercizio, ecco cosa li contraddistingue.



RICAMBI ORIGINALI E ASSISTENZA.

## LA QUALITÀ È LA MIGLIORE GARANZIA DEL VOSTRO INVESTIMENTO.

*Da BOMAG potete aspettarvi vera qualità. Ciò vale sia per i nostri ricambi originali che per il nostro servizio di assistenza.*

Chi ha scelto un rullo monotamburo BOMAG, ha scelto prima di tutto una cosa: ottima qualità senza compromessi. Dovete fare la stessa scelta anche quando pensate ai ricambi originali e all'assistenza. Solo in questo modo le prestazioni e l'operatività della macchina sono garantite al 100% – e, conseguentemente, anche la produttività e la redditività della vostra impresa.

BOMAG offre diversi prodotti di manutenzione, con i quali siete perfettamente attrezzati.

**Ricambi originali BOMAG.** I nostri ricambi originali sono di altissima qualità, testati in cantiere e costruiti ad hoc per la vostra macchina. Inoltre sono disponibili velocemente, attraverso la nostra rete di distribuzione che opera in tutto il mondo.

**Service kit BOMAG.** Questi pacchetti contengono tutto quello che serve per una manutenzione di prima qualità e vengono approntati dai nostri esperti, per ognuna delle



Assistenza BOMAG significa intervento veloce e affidabile sul posto. Con 12 filiali estere e più di 500 concessionari in oltre 120 paesi.



Ricambi originali BOMAG: qualità inimitabile, testata in cantiere.



Service kit BOMAG: tutti i pezzi per la manutenzione, raccolti in una scatola.

vostre macchine. Per farvi risparmiare tempo e denaro. E ricevete qualità BOMAG al 100%.

**BOMAG PartnerPlus.** Con i pacchetti PartnerPlus sapete quanto vi costa la sicurezza. A seconda delle vostre esigenze potete personalizzare il vostro pacchetto. Questa è la flessibilità, che vi protegge da costi inaspettati e vi permette una pianificazione a lungo termine.



Assistenza BOMAG: ovunque sia la vostra macchina, noi non vi abbandoniamo.

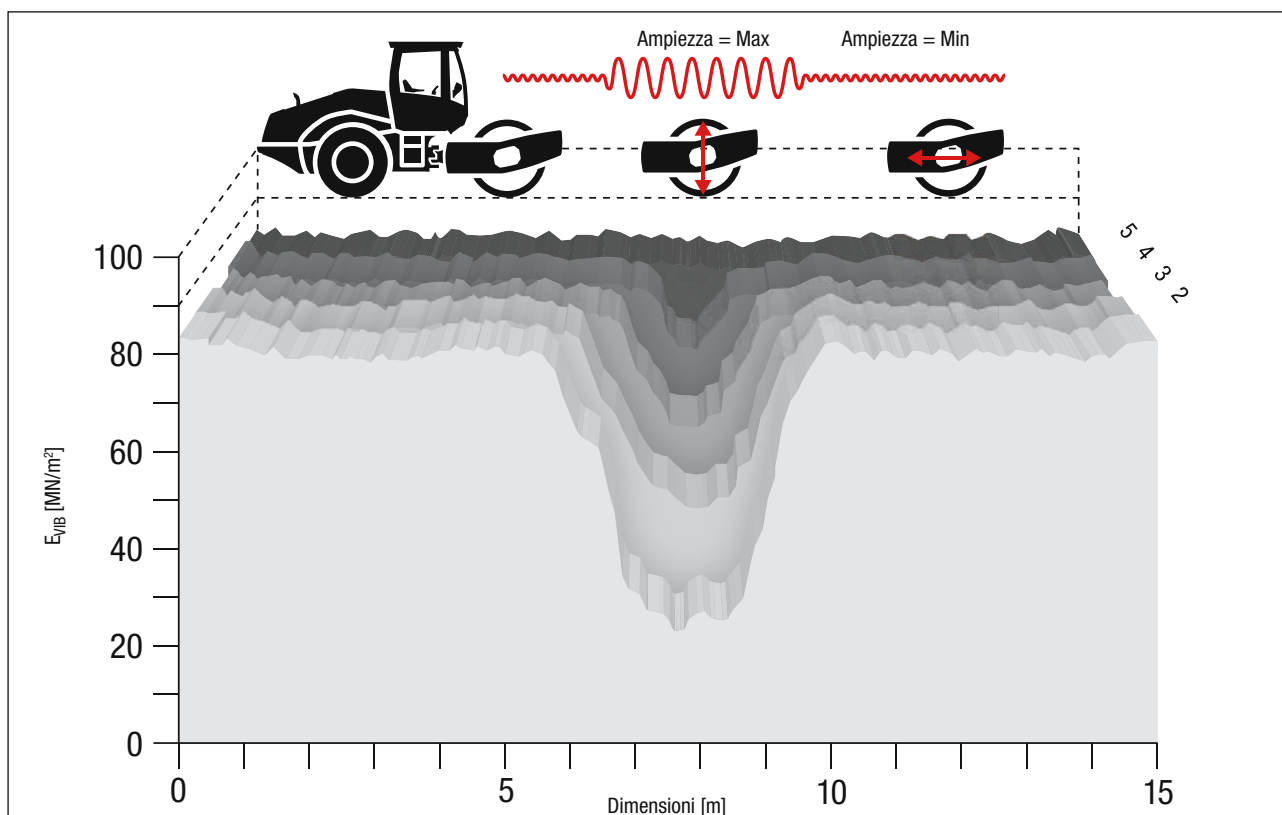
VANTAGGIO BOMAG: VARIOCONTROL.

## QUANDO IL CANTIERE LO RICHIEDE, LA MACCHINA SI TRASFORMA.

Con il VARIOCONTROL abbiamo rivoluzionato la compattazione del terreno. Il tamburo vibra con moto lineare anziché circolare. L'ampiezza si regola in automatico o in manuale. Con delicatezza in prossimità di edifici o con potenza piena: la massima qualità di compattazione si ottiene sempre con il minor numero di passate, abbassando notevolmente i costi per metro cubo.

- Vibrazione direzionata
- Regolazione automatica dell'ampiezza
- Massima flessibilità di impiego nei contesti più diversi
- Rilevazione tempestiva dei punti deboli
- Maggiore efficienza, riducendo il numero di passate





VARIOCONTROL adatta automaticamente l'ampiezza al grado di compattazione.



Tutto sotto controllo con la leva di avanzamento ergonomica con funzioni integrate.

VANTAGGIO BOMAG: BCM 05.

## **CONTROLLATE IL RISULTATO DEL VOSTRO LAVORO MENTRE SIETE ANCORA IN CANTIERE.**

*Il BOMAG Compaction Management BCM 05 misura e documenta in tempo reale ed è lo strumento di base per compattare in maniera competitiva.*

Chi vuole compattare con precisione ed efficacia tutta la superficie deve misurare e controllare continuamente. Il BCM 05 lo consente, in maniera particolarmente confortevole. Corsia per corsia, strato per strato, l'operatore sorveglia l'avanzamento della compattazione in tempo reale, su un grande display a colori. Il programma memorizza i valori  $E_{VIB}$  di tutto il cantiere. Tutti i dati possono essere letti, analizzati e archiviati. I protocolli di misurazione creati dal sistema sono facili da leggere e adatti al cantiere.

Abbinando il BCM 05 a un ricevitore GPS BOMAG StarFire, è inoltre possibile creare mappe di compattazione dettagliate. Tutto ciò con una precisione di 22 centimetri! Il massimo in tema di precisione, flessibilità e redditività; una vera e propria innovazione BOMAG.

- Segnalazione continua all'operatore delle zone non ancora compattate
- L'informazione viene visualizzata a colori sul grande display
- Rappresentazione grafica delle differenze nella qualità di compattazione
- Protocolli di misurazione chiari e dettagliati per la gestione dei dati e l'organizzazione del cantiere
- Documentazione di tutta la superficie
- Molto facile da usare





A colori: mappe chiaramente leggibili con i valori di compattazione.



BOMAG StarFire: precisione con GPS.



Ben visibile, mai di intralcio: il display in cabina.



Sempre sott'occhio: accesso rapido, documentazione chiara.

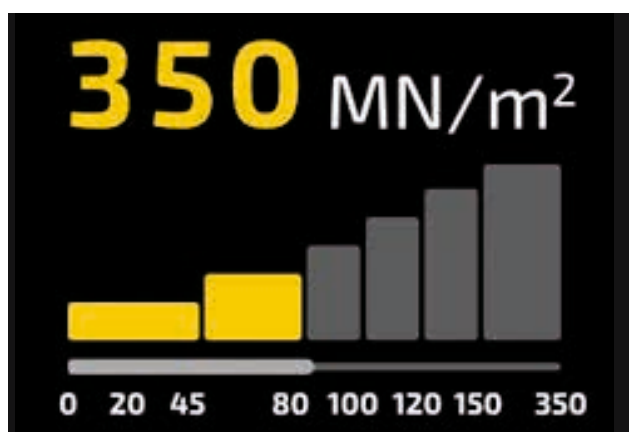


Sempre informati: controllo della compattazione di tutta la superficie, strato per strato, su tutto il cantiere.

GLI ALLESTIMENTI SPECIALI.

## PERSONALIZZATI SECONDO LE VOSTRE ESIGENZE.

*Nessun cantiere assomiglia all'altro. BOMAG vi offre svariate possibilità per allestire il vostro rullo monotamburo in base a cosa richiede il "vostro cantiere".*



### TERRAMETER.

Molto utile: la visualizzazione continua dei valori di compattazione consente di rilevare tutti i punti deboli ed evitare passate inutili.



### ECONOMIZER.

Il BOMAG ECONOMIZER è un controllo della compattazione semplice che mostra all'operatore continuamente l'andamento della compattazione tramite una scala a punti.



### ECOSTOP.

Particolarmente economico: dopo un tempo predefinito di funzionamento al minimo, il motore si spegne automaticamente. Quindi: meno consumo, meno usura.



### KIT PIEDI DI MONTONE.

Molto semplice: per la compattazione di terreni coesivi i segmenti vengono applicati sul tamburo liscio e imbullonati.



#### **LAMA.**

Molto versatile: nel giardinaggio e nell'architettura paesaggistica, ad esempio, la lama consente di distribuire e livellare contemporaneamente.



#### **PIASTRE SUPPLEMENTARI.**

Molto efficaci: piastre supplementari per la compattazione superficiale. In particolare quando è richiesta una superficie di alta qualità.



#### **TELECAMERA POSTERIORE.**

Per la massima sicurezza: fissata sulla parte posteriore del rullo monotamburo e abbinata a un display a colori, questa telecamera aumenta notevolmente la sicurezza d'uso.



#### **CABINA ROPS/FOPS.**

Molto confortevole: la cabina ROPS/FOPS di BOMAG può essere dotata, ad es., di riscaldamento/climatizzazione, predisposizione radio o vano per un box frigo.



LA CLASSE COMPATTA.

## I PIÙ PICCOLI NATI PER ECCELLERE.

*Sono compatti e maneggevoli: veri e propri tuttofare. I nostri rulli monotamburo nella classe di peso da 4 a 8 tonnellate sono le macchine ideali per cantieri medio-piccoli.*

### **BW 124**

Il BW 124 è il nostro rullo monotamburo più piccolo. Il gruppo di trazione è dotato di un potente sistema a due pompe. Nella costruzione di infrastrutture, nei riempimenti di strutture o nell'architettura paesaggistica: il rullo monotamburo compatto è pronto a tutto.



Piccolo, ma potente e versatile



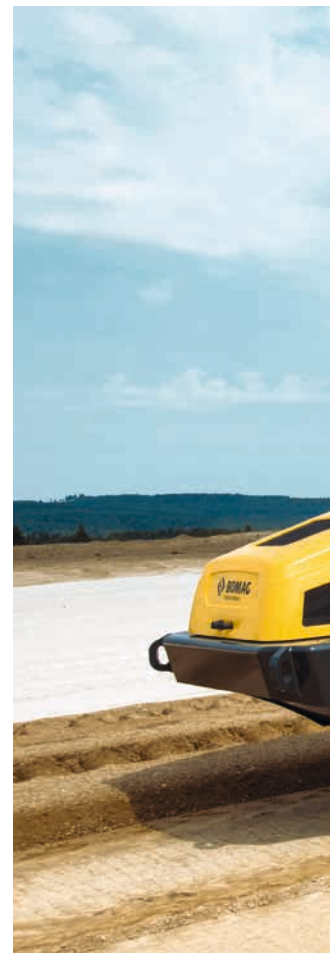
Struttura compatta, compattazione potente, dimensioni contenute, straordinaria maneggevolezza ed elevata potenza di compattazione rendono questi rulli monotamburo insostituibili nei cantieri urbani.

## **BW 145 & 177**

Con un peso operativo che varia da 4 (BW 145) a 7 (BW 177) tonnellate, questi rulli monotamburo impressionano su tutti i tipi di terreno. Con tamburo liscio su pietrisco, ghiaia e sabbia, con tamburo a piedi di montone su terreni argillo-limosi, o con kit piedi di montone per maggiore versatilità. Sono adatti per interventi in aree urbane, nel giardinaggio e nell'architettura paesaggistica, per lavori di ingegneria del sottosuolo e per la costruzione di strade rurali.



Molto pratico nei centri urbani.



LA CLASSE PESANTE.

## I NOSTRI GRANDI. ALL'ALTEZZA DI QUALSIASI SFIDA.

*Grandi lavoratori sempre in azione su grandi progetti – nei lavori di compattazione di terrapieni o nella costruzione di strade, urbane o extraurbane.*

### **BW 211 – BW 216**

Questi rulli monotamburo vengono impiegati per lavori di compattazione medio-pesanti. Allestiti con VARIOCONTROL, sono particolarmente indicati, ad esempio, per la costruzione di superstrade o tronchi ferroviari. Il BW 213 può essere corredato di piastre supplementari che compattano in profondità e chiudono la superficie in un'unica passata, con un notevole risparmio di tempo e costi.



Rulli versatili per le applicazioni più diverse.



Mostrano la loro grandezza, in ogni cantiere. Tutti i rulli monotamburo della classe pesante hanno una larghezza di lavoro di 2,13 metri. A seconda dell'allestimento, il BW 226 colpisce per il grande effetto in profondità o, addirittura, per la capacità di frantumare rocce.

## **BW 219 – BW 226**

L'elevata produttività per metro cubo rende questi rulli particolarmente validi. Perciò vengono impiegati nei lavori di compattazione pesanti con alti strati di rilevato: nei grandi progetti di costruzione di strade, aeroporti e dighe o negli interventi di bonifica. L'effetto in profondità dei grandi rulli monotamburo è enorme e viene ulteriormente potenziato con l'applicazione del tamburo poligonale, un'esclusiva BOMAG.



Il partner perfetto per grandi progetti.

## PANORAMICA DEI MODELLI.



Il maneggevole per spazi stretti.



Il peso massimo per grandi cantieri.



Il tuttofare, ovunque.



L'esperto per centri urbani.





MODELLI	CLASSE DI PESO [t]	LARGHEZZA DI LAVORO [mm]	POTENZA MOTORE [kW]
BW 124	3,3	1200	34
BW 145	4,5	1426	55
BW 177	7	1686	55
BW 211	11	2130	95
BW 212	12	2130	95
BW 213	13	2130	95/115
BW 214	14	2130	95
BW 216	16	2130	115
BW 219	19	2130	150
BW 226	26	2130	150

Suscettibile di modifiche tecniche. Le macchine possono essere ritratte con gli accessori montati.

# IL SUCCESSO È IL RISULTATO DEL LAVORO DI SQUADRA.

L'esperienza pluriennale, il know how e la qualità hanno fatto dei nostri rulli monotamburo quello che sono oggi: la classe di riferimento nella tecnica di compattazione. Abbiamo sempre puntato a un unico obiettivo: i nostri clienti. Perché solo con questi rulli potete svolgere il vostro lavoro al meglio. In questo senso, il vostro suc-

cesso è anche, in parte, il nostro successo. Ecco perché continueremo a darvi il massimo: con corsi di formazione mirati, con un supporto personalizzato in loco. E con idee sempre nuove, che arricchiranno il percorso verso il futuro. Una squadra vincente – insieme a voi.





Head Office:

**BOMAG**  
Hellerwald  
56154 Boppard  
GERMANY  
Tel. +49 6742 100-0  
info@bomag.com

**BOMAG Maschinen-  
handels-gesellschaft m.b.H.**

Klausenweg 654  
2534 Alland  
AUSTRIA  
Tel. +43 2258 20202  
austria@bomag.com

**BOMAG MARINI EQUIPAMENTOS LTDA.**

Avenida Clemente Cifali, 530  
Distrito Industrial Ritter  
Cachoeirinha – RS  
BRAZIL  
ZIP code 94935-225  
Tel. +55 51 2125-6642  
brasil@bomag.com

**BOMAG (CANADA), INC.**

2233 Argentia Road, East Tower  
Suites 302  
L5N 2X7 Mississauga, ON  
CANADA  
Tel. +1 800 782 6624  
canada@bomag.com

**BOMAG (CHANGZHOU)**

Construction Machinery Co., Ltd.  
No. 66 Bopa Road  
Xuejia Town  
Xinbei District  
Changzhou 213125  
CHINA  
Tel: +86 519 88585566  
china@bomag.com

**BOMAG India Pvt Ltd**

Unit No. 614, B Wing, 6th Floor  
Kanakia Wall Street  
Chakala Andheri Kurla Road Andheri East  
Mumbai 400 093 Maharashtra  
INDIA  
Tel.: +91 8657492418  
india@bomag.com

**BOMAG France S.A.S.**

2, Avenue du Général de Gaulle  
91170 Viry-Châtillon  
FRANCE  
Tel. +33 1 69578600  
france@bomag.com

**BOMAG (GREAT BRITAIN), LTD.**

Sheldon Way  
Larkfield, Aylesford  
Kent ME20 6SE  
GREAT BRITAIN  
Tel. +44 1622 716611  
gb@bomag.com

**BOMAG Italia Srl.**

Via Roma 50  
48011 Alfonsine  
ITALY  
Tel. +39 0544 864235  
italy@bomag.com

**FAYAT BOMAG Polska Sp. z o.o.**

Ul. Szyszkowa 52  
02-285 Warszawa  
POLAND  
Tel. +48 22 482 04 00  
poland@bomag.com

**FAYAT BOMAG RUS OOO**

141400, RF, Moscow region  
Khimki, Klayazma block, h. 1-g  
RUSSIA  
Tel. +7 (495) 287 92 90  
russia@bomag.com

**BOMAG GmbH**

300 Beach Road  
The Concourse, #18-06  
Singapore 199555  
SINGAPORE  
Tel. +65 6 294 1277  
singapore@bomag.com

**BOMAG Americas, Inc.**

125 Blue Granite Parkway  
Ridgeway SC 29130  
U.S.A.  
Tel. +1 803 3370700  
usa@bomag.com

